

# SCHEDA TECNICA – GIACCA FLAMMATEX

COD. A20116

## TESSUTO

Drill 3/1

100% cotone ignifugo

con trattamento FR PROBAN®

Peso 335 g/m<sup>2</sup>

## DESCRIZIONE

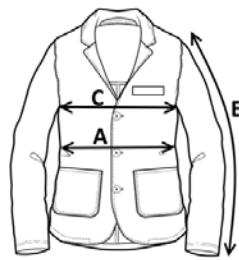
Giacca da lavoro con chiusura anteriore con bottoni automatici coperti.

Un taschino applicato al petto sinistro, due tasche inferiori applicate chiuse con alette e velcro con soffiello laterale interno, polsi al fondo manica con elastico, carrè posteriore.

Etichetta jacquard con pittogrammi cucita su aletta tasca inferiore destra e travette varie di colore rosso.

## TAGLIE

S, M, L, XL, XXL, XXXL



Il margine di tolleranza produttivo, nel rispetto delle dimensioni della taglia, può essere del +/- 3%

SIZE - cm	S	M	L	XL	XXL	XXXL
C - ½ CIRCONFERENZA TORACE	57	60	63	66	69	72
A - ½ CIRCONFERENZA VITA	52,5	55,5	58,5	61,5	64,5	67,5
D - LUNGHEZZA CENTRO DIETRO	73,1	75,3	77,6	79,8	82,1	84,3
E - LUNGHEZZA MANICA CON POLSO	65,2	66,5	67,8	69	70,4	71,5

rossini.  
TECH

CE

II<sup>a</sup> categoria  
EN ISO 13688:2013



EN ISO 11611:2015 CLASSE 1 A1



EN ISO 11612:2015 A1 B1 C1 E3 F1



51 – BOTTLE GREEN

# TECHNICAL SHEET – FLAMMATEX JACKET

CODE A20116

## FABRIC

Drill 3/1

100% fire-retardant cotton with FR PROBAN® treatment

Weight 335 g/m<sup>2</sup>

## DESCRIPTION

Work jacket with front concealed snap buttons closure.

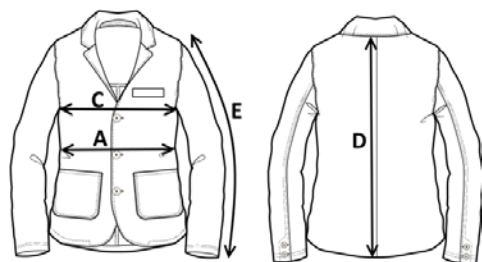
One left breast patch pocket, two lower patch pockets with flaps and velcro closure with internal side bellow, cuffs at the bottom of the sleeve with elastic, back yoke.

Jacquard label

with pictogram sewn on lower right pocket flap and various red colour bar tacks.

## SIZES

S, M, L, XL, XXL, XXXL




Measurements may vary +/- 3%, tolerance within size scale


SIZE - cm	S	M	L	XL	XXL	XXXL
C – ½ CHEST CIRCUMFERENCE	57	60	63	66	69	72
A – ½ WAIST CIRCUMFERENCE	52,5	55,5	58,5	61,5	64,5	67,5
D – CENTER BACK LENGTH	73,1	75,3	77,6	79,8	82,1	84,3
E – SLEEVE LENGTH WITH CUFF	65,2	66,5	67,8	69	70,4	71,5

rossini.  
TECH

CE

2RD CATEGORY  
EN ISO 13688:2013

 EN ISO 11611:2015 CLASS 1 A1

 EN ISO 11612:2015 A1 B1 C1 E3 F1



51 – BOTTLE GREEN

# FICHA TÉCNICA – CHAQUETA FLAMMATEX

CÓD. A20116

## COMPOSICIÓN

Drill 3/1

100% algodón ignífugo

con tratamiento FR PROBAN®

Peso 335 g/m<sup>2</sup>

## DESCRIPCIÓN

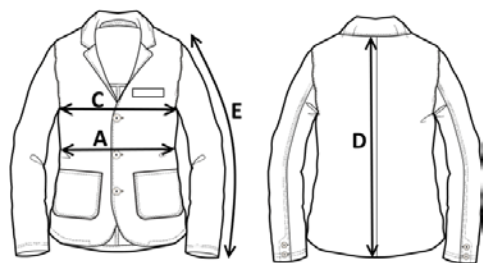
Chaqueta de trabajo con cierre frontal y botones automáticos cubiertos.

Un bolsillo en la parte izquierda del pecho, dos bolsillos de parche en la parte inferior cerrados con solapa y velcro con fuelle lateral interno, puños con elástico al final de la manga, canesú posterior.

Etiqueta jacquard con pictogramas cosida en la solapa del bolsillo inferior derecho y varias puntadas de presilla rojas.

## TALLAS

S, M, L, XL, XXL, XXXL



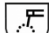
El margen de tolerancia productiva, respetando las dimensiones de la talla, puede ser de +/- 3%


SIZE - cm	S	M	L	XL	XXL	XXXL
C – ½ CIRCUNFERENCIA TORÁCICA	57	60	63	66	69	72
A – ½ CIRCUNFERENCIA DE LA CINTURA	52,5	55,5	58,5	61,5	64,5	67,5
D – LONGITUD CENTRAL ESPALDA	73,1	75,3	77,6	79,8	82,1	84,3
E – LONGITUD DE LA MANGA HASTA LA MUÑECA	65,2	66,5	67,8	69	70,4	71,5

rossini.  
TECH

CE

IIª categoría  
EN ISO 13688:2013

 EN ISO 11611:2015 CLASE 1 A1

 EN ISO 11612:2015 A1 B1 C1 E3 F1



51 – BOTTLE GREEN

# FISA TEHNICA – SACOU FLAMMATEX

COD. A20116

## MATERIAL

Drill 3/1

100% bumbac ignifug  
cu tratament FR PROBANO®

Greutate 335 g/m<sup>2</sup>

## DESCRIERE

Sacou de lucru cu închidere în față cu capse acoperite.

Un buzunar aplicat pe piept în partea stângă, două buzunare aplicate în partea de jos, închise cu clapă și velcro, cu burduf lateral intern, manșete cu elastic la mânecă, platcă la spate.

Etichetă Jacquard cu pictograme cusută pe clapa buzunarului inferior din dreapta, jos și diferite cusături de întărire de culoare roșie.

## MĂRIMI

S, M, L, XL, XXL, XXXL



Marja de toleranță a producției, respectând dimensiunile mărimii, poate fi de +/-3%.

SIZE - cm	S	M	L	XL	XXL	XXXL
C – ½ CIRCUMFERINȚĂ TORACE	57	60	63	66	69	72
A – ½ CIRCUMFERINȚĂ TALIE	52,5	55,5	58,5	61,5	64,5	67,5
D – LUNGIME SPATE	73,1	75,3	77,6	79,8	82,1	84,3
E – LUNGIME MÂNECĂ CU MANȘETĂ	65,2	66,5	67,8	69	70,4	71,5

**rossini.**  
TECH

CE

Categoria II  
EN ISO 13688:2013



EN ISO 11611:2015 CLASA 1 A1



EN ISO 11612:2015 A1 B1 C1 E3 F1



51 – BOTTLE GREEN