

## SCHEDA TECNICA – TUTA TERMOPLUS+

COD. A40108

### TESSUTO

100% cotone

Peso 340 g/m<sup>2</sup>

Garzatura interna

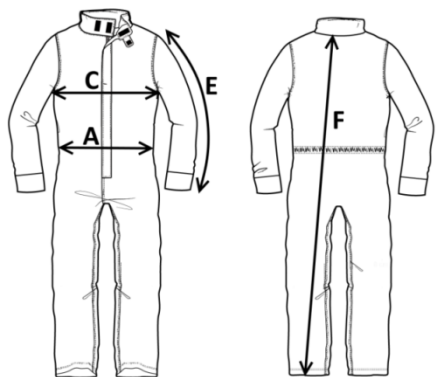
### DESCRIZIONE

Tuta da lavoro con chiusura anteriore con cerniera coperta ed elastico in vita posteriore.

Due taschini applicati al petto chiusi con aletta e bottone, due tasche inferiori applicate, una tasca posteriore applicata a destra chiusa con bottone, un portametro applicato su gamba destra, elastico ai polsi, cuciture a contrasto di colore grigio.

### TAGLIE

S, M, L, XL, XXL, XXXL



Il margine di tolleranza produttivo, nel rispetto delle dimensioni della taglia, può essere del +/- 3%

SIZE - cm	S	M	L	XL	XXL	XXXL
C – ½ CIRCONFERENZA TORACE	56,5	59,5	62,5	65,5	68,5	71,5
F – LUNGHEZZA TOTALE	155	158,7	162,4	166,2	170	173,7
A – ½ CIRCONFERENZA VITA	55,5	58,5	61,5	64,5	67,5	70,5
E – LUNGHEZZA MANICA	64,4	65,8	67,2	68,6	70	71,3



**ROSSINI.**

1° categoria per rischi minimi



01 – BLU

# TECHNICAL SHEET – TERMOPLUS+ OVERALLS

CODE A40108

## FABRIC

100% cotton

Weight 340 g/m<sup>2</sup>

Internal brushed cotton

## DESCRIPTION

Overalls with covered central zip closure, elasticated waistband at back.

Two small patch breast pockets with flap and button closure, two lower patch pockets, one back patch pocket on the right with button closure, one tape measure holder on the right leg, elasticated cuffs, contrasting grey stitching.

## SIZES

S, M, L, XL, XXL, XXXL

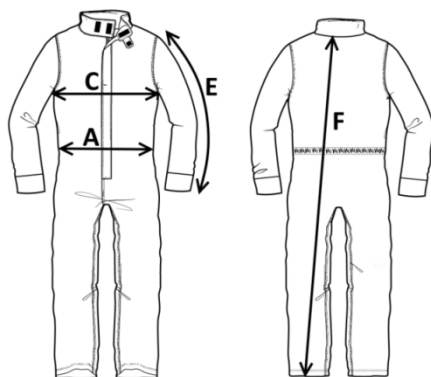


**ROSSINI.**

1ST CATEGORY FOR MINIMUM RISKS



01 – BLUE



Measurements may vary +/- 3%, tolerance within size scale

SIZE - cm	S	M	L	XL	XXL	XXXL
C – ½ CHEST CIRCUMFERENCE	56,5	59,5	62,5	65,5	68,5	71,5
F – TOTAL LENGTH	155	158,7	162,4	166,2	170	173,7
A – ½ WAIST CIRCUMFERENCE	55,5	58,5	61,5	64,5	67,5	70,5
E – SLEEVE LENGTH	64,4	65,8	67,2	68,6	70	71,3

# FICHA TÉCNICA – MONO TERMOPLUS+

CÓD. A40108

## COMPOSICIÓN

100% algodón

Peso 340 g/m<sup>2</sup>

Perchado interno

## DESCRIPCIÓN

Mono de trabajo con cierre frontal de cremallera cubierta y elástico en la parte posterior de la cintura.

Dos bolsillos de parche en el pecho cerrados con solapa y botón, dos bolsillos de parche en la parte inferior, un bolsillo en la parte posterior derecha cerrado con botón, un bolsillo para metro en la pierna derecha, elástico en los puños, costuras de color gris en contraste.

## TALLAS

S, M, L, XL, XXL, XXXL

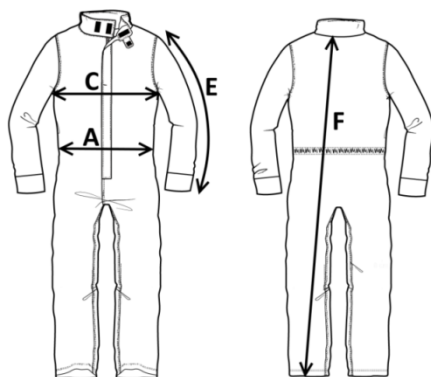
CE

1ª categoría  
para riesgos mínimos

**ROSSINI.**



01 – AZUL



El margen de tolerancia productiva, respetando las dimensiones de la talla, puede ser de +/- 3%

SIZE - cm	S	M	L	XL	XXL	XXXL
C – ½ CIRCUNFERENCIA TORÁCICA	56,5	59,5	62,5	65,5	68,5	71,5
F – LONGITUD TOTAL	155	158,7	162,4	166,2	170	173,7
A – ½ CIRCUNFERENCIA DE LA CINTURA	55,5	58,5	61,5	64,5	67,5	70,5
E – LONGITUD DE LA MANGA	64,4	65,8	67,2	68,6	70	71,3

# FISA TEHNICA – SALOPETĂ TERMOPLUS+

COD. A40108

## MATERIAL

100% bumbac

Greutate 340 g/m<sup>2</sup>

Sanforizare interioară

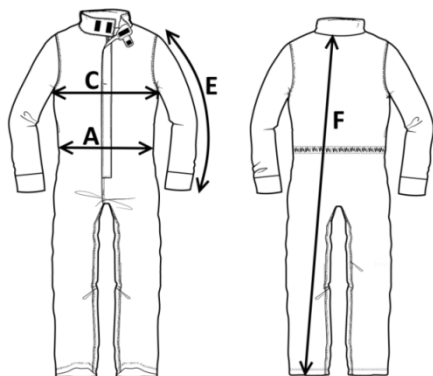
## DESCRIERE

Salopetă de lucru cu închidere în față cu fermoar acoperit și elastic pe talie în spate.

Două buzunare mici aplicate la piept închise cu clapă și nasture, două buzunare aplicate în partea de jos, un buzunar posterior aplicat în partea dreaptă, închis cu nasture, un suport ruletă aplicat pe picior în dreapta, elastic la manșete, cusături de întărire de culoare contrastantă gri.

## MĂRIMI

S, M, L, XL, XXL, XXXL



Marja de toleranță a producției, respectând dimensiunile mărimii, poate fi de +/-3%.

SIZE - cm	S	M	L	XL	XXL	XXXL
C – ½ CIRCUMFERINȚĂ TORACE	56,5	59,5	62,5	65,5	68,5	71,5
F – LUNGIME TOTALĂ	155	158,7	162,4	166,2	170	173,7
A – ½ CIRCUMFERINȚĂ TALIE	55,5	58,5	61,5	64,5	67,5	70,5
E – LUNGIME MÂNECĂ	64,4	65,8	67,2	68,6	70	71,3



**ROSSINI.**

Categoria I  
pentru riscuri minime



01 – BLEUMARIN