

SCHEDA TECNICA – TUTA BREMBOPLUS

COD. A40122

TESSUTO

Drill 3/1

100% cotone irrestringibile

Peso 260 g/m²

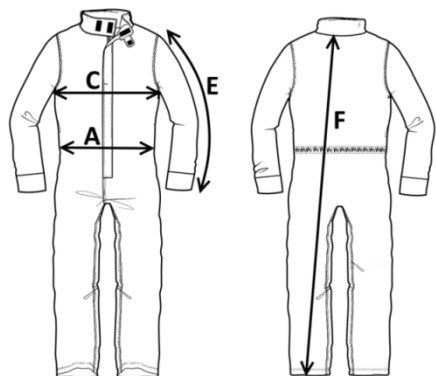
DESCRIZIONE

Tuta da lavoro con chiusura centrale con cerniera coperta, elastico in vita posteriore, schiena intera.

Due taschini al petto chiusi con aletta e velcro di cui uno con porta penne, due tasche inferiori applicate, una tasca portametro applicata su gamba destra, una tasca posteriore a destra chiusa con bottone, elastico ai polsi, travette di colore a contrasto.

TAGLIE

S, M, L, XL, XXL, XXXL, 4XL



ROSSINI.

1° categoria per rischi minimi



01 – BLU



04 – VERDE



01 – BLU



Il margine di tolleranza produttivo, nel rispetto delle dimensioni della taglia, può essere del +/- 3%

SIZE - cm	S	M	L	XL	XXL	XXXL	4XL
C – ½ CIRCONFERENZA TORACE	56,5	59,5	62,5	65,5	68,5	71,5	74,5
F – LUNGHEZZA TOTALE	157	160,7	164,5	168	172	175,7	179,5
A – ½ CIRCONFERENZA VITA	55,5	58,5	61,5	64,5	67,5	70,5	73,5
E – LUNGHEZZA MANICA	64,4	65,8	67,2	68,6	70	71,3	72,5

TECHNICAL SHEET – BREMBOPLUS OVERALLS

CODE A40122

FABRIC

Drill 3/1

100% non-shrink cotton

Weight 260 g/m²

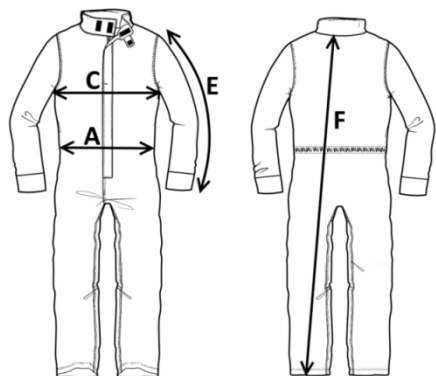
DESCRIPTION

Overalls with covered central zip closure, elastic at the waist on the back, full back.

Two breast pockets with flap and velcro closure, one of which with pen holder, two lower patch pockets, one tape measure pocket on the right leg, one back pocket on the right with button closure, elastic at the cuffs, contrasting colour bar tacks.

SIZES

S, M, L, XL, XXL, XXXL, 4XL



Measurements may vary +/- 3%, tolerance within size scale

SIZE - cm	S	M	L	XL	XXL	XXXL	4XL
C – ½ CHEST CIRCUMFERENCE	56,5	59,5	62,5	65,5	68,5	71,5	74,5
F – TOTAL LENGTH	157	160,7	164,5	168	172	175,7	179,5
A – ½ WAIST CIRCUMFERENCE	55,5	58,5	61,5	64,5	67,5	70,5	73,5
E – SLEEVE LENGTH	64,4	65,8	67,2	68,6	70	71,3	72,5



rossini.

1ST CATEGORY
FOR MINIMUM RISKS



01 – BLUE



04 – GREEN



01 – BLUE



FICHA TÉCNICA – MONO BREMBOPLUS

CÓD. A40122

COMPOSICIÓN

Drill 3/1

100% algodón sanforizado

Peso 260 g/m²

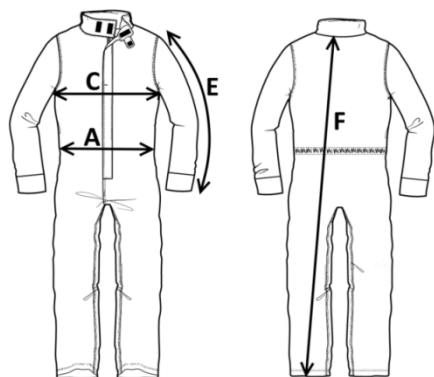
DESCRIPCIÓN

Mono de trabajo con cierre central de cremallera cubierta, elástico en la parte posterior de la cintura, espalda entera.

Dos bolsillos en el pecho cerrados con solapa y velcro, de los cuales uno con portabolígrafos, dos bolsillos de parche en la parte inferior, un bolsillo para metro en la pierna derecha, un bolsillo en la parte posterior derecha cerrado con botón, elástico en los puños, puntadas de presilla en contraste.

TALLAS

S, M, L, XL, XXL, XXXL, 4XL



El margen de tolerancia productiva, respetando las dimensiones de la talla, puede ser de +/- 3%

SIZE - cm	S	M	L	XL	XXL	XXXL	4XL
C – ½ CIRCUNFERENCIA TORÁCICA	56,5	59,5	62,5	65,5	68,5	71,5	74,5
F – LONGITUD TOTAL	157	160,7	164,5	168	172	175,7	179,5
A – ½ CIRCUNFERENCIA DE LA CINTURA	55,5	58,5	61,5	64,5	67,5	70,5	73,5
E – LONGITUD DE LA MANGA	64,4	65,8	67,2	68,6	70	71,3	72,5



ROSSINI.

1ª categoría para riesgos mínimos



01 – AZUL



04 – VERDE



01 – AZUL



FISA TEHNICA – SALOPETĂ BREMBOPLUS

COD. A40122

MATERIAL

Drill 3/1

100% bumbac care nu intră la apă

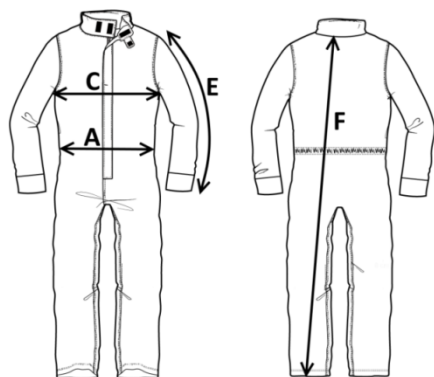
Greutate 260 g/m²

DESCRIERE

Salopetă de lucru cu închidere centrală cu fermoar acoperit, elastic pe talie în spate, spate întreg. Două buzunare mici la piept închise cu închise cu clapă și velcro, unul dotat cu suport pentru pixuri, două buzunare aplicate în partea de jos, un buzunar pentru ruletă aplicat pe piciorul drept, un buzunar în partea dreaptă, spate, închis cu nasture, elastic la manșete, cusături de întărire de culoare contrastantă.

MĂRIMI

S, M, L, XL, XXL, XXXL, 4XL



Marja de toleranță a producției, respectând dimensiunile mărimii, poate fi de +/-3%.

SIZE - cm	S	M	L	XL	XXL	XXXL	4XL
C – ½ CIRCUMFERINȚĂ TORACE	56,5	59,5	62,5	65,5	68,5	71,5	74,5
F – LUNGIME TOTALĂ	157	160,7	164,5	168	172	175,7	179,5
A – ½ CIRCUMFERINȚĂ TALIE	55,5	58,5	61,5	64,5	67,5	70,5	73,5
E – LUNGIME MÂNECĂ	64,4	65,8	67,2	68,6	70	71,3	72,5



rossini.

Categoria I
pentru riscuri minime



01 – BLEUMARIN



04 – VERDE



01 – BLEUMARIN

