

SCHEDA TECNICA – FELPA NARVIK

COD. HH103

TESSUTO

70% cotone

30% poliestere

Peso 310 g/m²

DESCRIZIONE

Felpa con chiusura centrale in ottone brunito, parasudore interno al collo, ricamo posteriore sotto il collo.

Polsi, collo, e fascia girovita in maglia elastica con inserti colorati, due tasche inferiori a filetto.

TAGLIE

S, M, L, XL, XXL

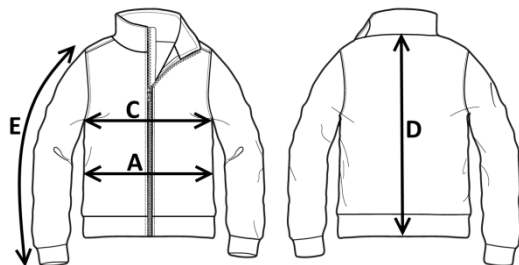
rossini.

CE

1° categoria
per rischi minimi



01 – BLU



Il margine di tolleranza produttivo, nel rispetto delle dimensioni della taglia, può essere del +/- 3%

SIZE - cm	S	M	L	XL	XXL
C – ½ CIRCONFERENZA TORACE	52	55	58	61	64
A – ½ CIRCONFERENZA VITA	51	54	57	60	63
D – LUNGHEZZA CENTRO DIETRO	64	66	68	70	72
E – LUNGHEZZA MANICA CON POLSO	59	61	63	65	67

TECHNICAL SHEET – NARVIK SWEATSHIRT

CODE HH103

FABRIC

70% cotton

30% polyester

Weight 310 g/m²

DESCRIPTION

Sweatshirt with central closure in burnished brass, sweatband inside the collar and back embroidery under the collar.

Elastic knit cuffs, collar and waistband with coloured inserts, two lower welt pockets.

SIZES

S, M, L, XL, XXL

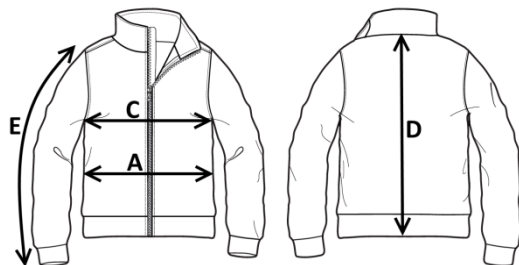
rossini.

CE

1ST CATEGORY
FOR MINIMUM RISKS



01 – BLUE



Measurements may vary +/- 3%, tolerance within size scale

SIZE - cm	S	M	L	XL	XXL
C – ½ CHEST CIRCUMFERENCE	52	55	58	61	64
A – ½ WAIST CIRCUMFERENCE	51	54	57	60	63
D – CENTER BACK LENGTH	64	66	68	70	72
E – SLEEVE LENGTH WITH CUFF	59	61	63	65	67

FICHA TÉCNICA – SUDADERA NARVIK

CÓD. HH103

COMPOSICIÓN

70% algodón

30% poliéster

Peso 310 g/m²

DESCRIPCIÓN

Sudadera con cierre central en latón pulido, protección para el sudor en el interior del cuello y bordado posterior bajo el cuello. Puños, cuello y banda a la altura de la cintura en punto elástico con aplicaciones de color, dos bolsillos de ojal en la parte inferior.

TALLAS

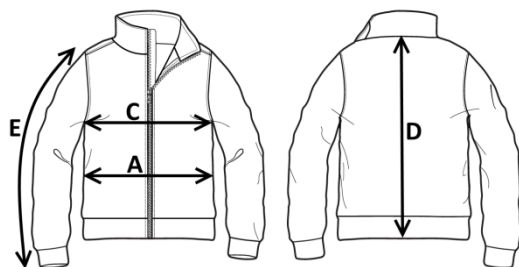
S, M, L, XL, XXL

CE **ROSSINI.**

1ª categoría para riesgos mínimos



01 – AZUL



El margen de tolerancia productiva, respetando las dimensiones de la talla, puede ser de +/- 3%

SIZE - cm	S	M	L	XL	XXL
C – ½ CIRCUNFERENCIA TORÁCICA	52	55	58	61	64
A – ½ CIRCUNFERENCIA DE LA CINTURA	51	54	57	60	63
D – LONGITUD CENTRAL ESPALDA	64	66	68	70	72
E – LONGITUD DE LA MANGA HASTA LA MUÑECA	59	61	63	65	67

FISA TEHNICA – HANORAC NARVIK

COD. HH103

MATERIAL

70% bumbac

30% poliester

Greutate 310 g/m²

DESCRIERE

Hanorac cu închizătoare centrală din alamă înnegrită, bandă de protecție contra transpirației inserată în guler, cusătură tricoloră în spate, sub guler.

Manșete, guler, și banda de pe talie din tricot elastic cu inserții colorate, două buzunare inferioare cu welt.

MĂRIMI

S, M, L, XL, XXL

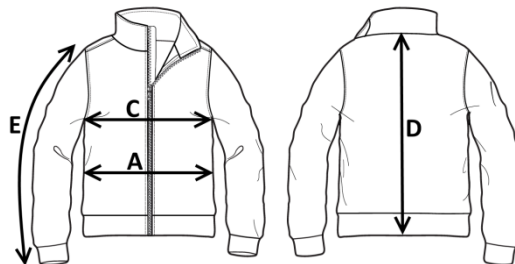
rossini.

CE

Categoria I
pentru riscuri minime



01 – BLEUMARIN



Marja de toleranță a producției, respectând dimensiunile mărimii, poate fi de +/-3%.

SIZE - cm	S	M	L	XL	XXL
C – ½ CIRCUMFERINȚĂ TORACE	52	55	58	61	64
A – ½ CIRCUMFERINȚĂ TALIE	51	54	57	60	63
D – LUNGIME SPATE	64	66	68	70	72
E – LUNGIME MÂNECĂ CU MANȘETĂ	59	61	63	65	67