

SCHEDA TECNICA – GILET TRAPUNTATO MULTITASCHE

COD. HH296

TESSUTO

ESTERNO:

65% poliestere

35% cotone

INTERNO:

Imbottito con ovatta e foderato in flanella blu a quadretti bianchi

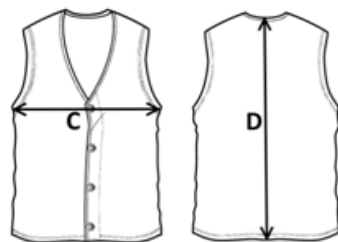
DESCRIZIONE

Gilet imbottito con cerniera centrale coperta da patta e bottoni automatici, collo imbottito alla coreana.

Due tasche a filetto chiuse con cerniera, due tasche applicate a soffietto chiuse con aletta e velcro con scaldamani laterali, tre taschini applicati al petto a soffietto chiusi con alette e velcro, elastico interno al giromanica antifreddo e antivento

TAGLIE

S, M, L, XL, XXL



Il margine di tolleranza produttivo, nel rispetto delle dimensioni della taglia, può essere del +/- 3%

| SIZE - cm | S | M | L | XL | XXL |
|-----------------------------|----|----|----|----|-----|
| C – ½ CIRCONFERENZA TORACE | 58 | 61 | 64 | 67 | 70 |
| D – LUNGHEZZA CENTRO DIETRO | 69 | 72 | 75 | 78 | 81 |

CE **ROSSINI.**

1° categoria per rischi minimi



01 – BLU



TECHNICAL SHEET – MULTI-POCKET QUILTED VEST

CODE HH296

FABRUC

OUTER:

65% polyester

35% cotton

INNER:

Padded with wadding and lined in blue flannel with white checks

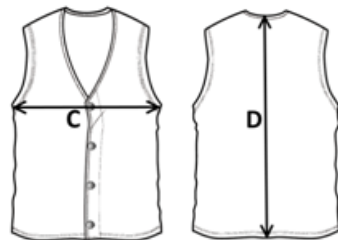
DESCRIPTION

Padded vest with central zip covered with a flap and snap buttons, padded Korean collar.

Two welt pockets with zip closure, two expandable pockets with flaps and velcro closure and hand warmers on the sides, three small breast patch pockets with flaps and velcro closure, cold and wind proof elastic inside the armholes.

SIZES

S, M, L, XL, XXL



Measurements may vary +/- 3%, tolerance within size scale

| SIZE - cm | S | M | L | XL | XXL |
|---------------------------|----|----|----|----|-----|
| C – ½ CHEST CIRCUMFERENCE | 58 | 61 | 64 | 67 | 70 |
| D – CENTER BACK LENGTH | 69 | 72 | 75 | 78 | 81 |



1ST CATEGORY
FOR MINIMUM RISKS



01 – BLUE



FICHA TÉCNICA – CHALECO ACOLCHADO MULTIBOLSILLOS

CÓD. HH296

COMPOSICIÓN

EXTERIOR:

65% poliéster

35% algodón

INTERIOR:

Acolchado con guata y forrado con franela azul con cuadros blancos

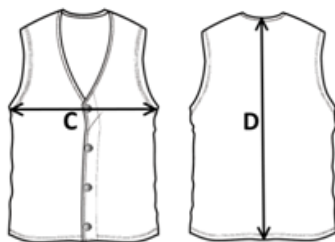
DESCRIPCIÓN

Chaleco acolchado con cremallera central cubierta por una solapa con botones automáticos, cuello mao acolchado.

Dos bolsillos de ojal cerrados con cremallera, dos bolsillos de parche con fuelles cerrados con solapa y velcro con bolsillos calentamanos laterales, tres bolsillos de parche en el pecho con fuelle cerrados con solapa y velcro, elástico interno en la sisa para proteger del frío y el viento.

TALLAS

S, M, L, XL, XXL



El margen de tolerancia productiva, respetando las dimensiones de la talla, puede ser de +/- 3%

| SIZE - cm | S | M | L | XL | XXL |
|-------------------------------|----|----|----|----|-----|
| C – ½ CIRCUNFERENCIA TORÁCICA | 58 | 61 | 64 | 67 | 70 |
| D – LONGITUD CENTRAL ESPALDA | 69 | 72 | 75 | 78 | 81 |



1ª categoría
para riesgos mínimos



01 – AZUL

FISA TEHNICA – VESTĂ MATLASATĂ CU BUNZUNARE MULTIPLE

COD. HH296

MATERIAL

EXTERIOR:

65% poliester

35% bumbac

INTERIOR:

Căptușit cu vatelină și matlasat cu flanelă bleumarin cu pătrățele albe

DESCRIERE

Vestă căptușită cu fermoar central acoperit cu clapetă și capse, guler căptușit în stil coreean.

Două buzunare welt închise cu fermoar, două buzunare aplicate, cu burduf, închise cu clapă și velcro cu spații laterale pentru încălzit mâinile, trei buzunare mici aplicate la piept tip burduf, închise cu clapă și velcro, elastic interior în răscoiala mânecilor de protecție la frig și vânt.

MĂRIMI

S, M, L, XL, XXL

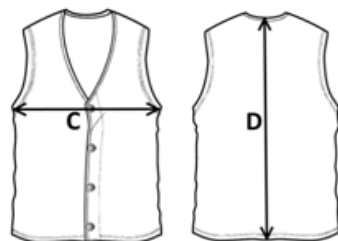
ROSSINI.

CE

Categoria I
pentru riscuri minime



01 – BLEUMARIN



Marja de toleranță a producției, respectând dimensiunile mărimii, poate fi de +/-3%.

| SIZE - cm | S | M | L | XL | XXL |
|----------------------------|----|----|----|----|-----|
| C – ½ CIRCUMFERINȚĂ TORACE | 58 | 61 | 64 | 67 | 70 |
| D – LUNGIME SPATE | 69 | 72 | 75 | 78 | 81 |