

## SCHEDA TECNICA – CAPPOTTA POLIESTERE

COD. HH302

### TESSUTO

100% poliestere spalmato in PVC

### DESCRIZIONE

Cappotta con chiusura con bottoni automatici, cappuccio fisso con cordino, carrè posteriore areato e maniche raglan.

Due tasche applicate chiuse con aletta, fori di aerazione sotto le ascelle, elastico interno ai polsi.

Inserita in busta di poliestere con cerniera.

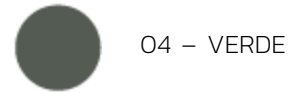
### TAGLIE

M, L, XL, XXL

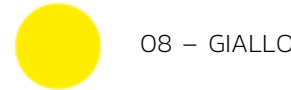
S solo per 08 giallo



1° categoria per rischi minimi



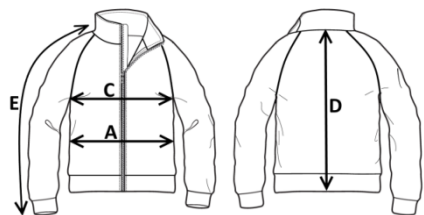
04 – VERDE



08 – GIALLO



08 – GIALLO



SIZE - cm	S	M	L	XL	XXL
C – ½ CIRCONFERENZA TORACE	64	66	68,5	70,5	72,5
A – ½ CIRCONFERENZA VITA	64	66	68	70	72
D – LUNGHEZZA CENTRO DIETRO	120	120	120	120	120
E – LUNGHEZZA MANICA + SPALLA	78	80	82	84	86

# TECHNICAL SHEET – POLYESTER COAT

CODE HH302

## FABRIC

100% polyester coated with PVC

## DESCRIPTION

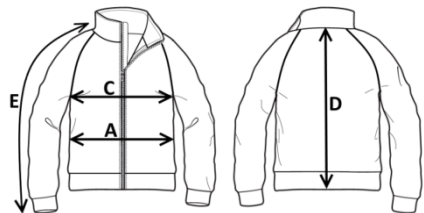
Coat with snap button closure, fixed hood with drawstring, ventilated back yoke and raglan sleeves. Two patch pockets with flaps, air vents under the armpits, internal elastic at the cuffs.

Supplied in a polyester bag with zip.

## SIZES

M, L, XL, XXL

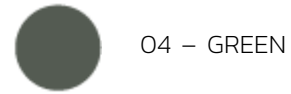
S for 08 yellow only



SIZE - cm	S	M	L	XL	XXL
C – ½ CHEST CIRCUMFERENCE	64	66	68,5	70,5	72,5
A – ½ WAIST CIRCUMFERENCE	64	66	68	70	72
D – CENTER BACK LENGTH	120	120	120	120	120
E – SLEEVE LENGTH + SHOULDER	78	80	82	84	86



1ST CATEGORY  
FOR MINIMUM RISKS



08 – YELLOW

# FICHA TÉCNICA – CHUBASQUERO DE POLIÉSTER

CÓD. HH302

## COMPOSICIÓN

100% poliéster con recubrimiento de PVC

## DESCRIPCIÓN

Chubasquero con cierre de botones automáticos, capucha fija con cordón, canesú posterior ventilado y mangas raglán. Dos bolsillos de parche cerrados con solapa, orificios de ventilación bajo las axilas, elástico interno en los puños.

Se suministra en una bolsa de poliéster con cremallera.

## TALLAS

M, L, XL, XXL

S solo para 08 amarillo



1ª categoría para riesgos mínimos



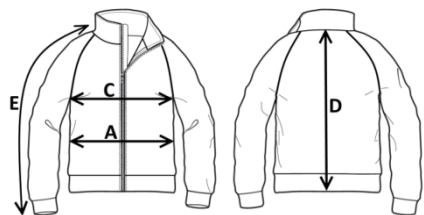
04 – VERDE



08 – AMARILLO



08 – AMARILLO



SIZE - cm	S	M	L	XL	XXL
C – ½ CIRCUNFERENCIA TORÁCICA	64	66	68,5	70,5	72,5
A – ½ CIRCUNFERENCIA DE LA CINTURA	64	66	68	70	72
D – LONGITUD CENTRAL ESPALDA	120	120	120	120	120
E – LONGITUD DE LA MANGA + HOMBRO	78	80	82	84	86

## FISA TEHNICA – MANTOU POLIESTER

COD. HH302

### MATERIAL

100% poliester întins din PVC

### DESCRIERE

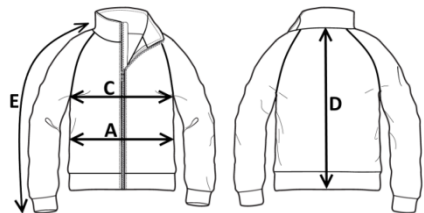
Mantou cu închidere cu capse, capișon nedetașabil cu șnur, platcă cu ventilație la spate și mâneci raglan. Două buzunare aplicate închise cu clapă, orificii de aerisire la subraț, elastic interior la manșete.

Ambalate în pungă de poliester cu fermoar.

### MĂRIMI

M, L, XL, XXL

S doar pentru 08 galben



SIZE - cm	S	M	L	XL	XXL
C – ½ CIRCUMFERINȚĂ TORACE	64	66	68,5	70,5	72,5
A – ½ CIRCUMFERINȚĂ TALIE	64	66	68	70	72
D – LUNGIME SPATE	120	120	120	120	120
E – LUNGIME MÂNECĂ + UMĂR	78	80	82	84	86



**rossini.**

Categoria I  
pentru riscuri minime



04 – VERDE



08 – GALBEN



08 – GALBEN