



CAMICIA DONNA STRETCH MANICA LUNGA

Qualità

POPELINE STRETCH

97% cotone - 3% elasthan - 120 g/m²

Peso : 120 g/m²

Stile

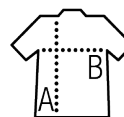
Punto vita sfiancato

Colletto classico

Patta con 8 bottoni in tinta

Polsino regolabile con 1 bottone

Pinces davanti e dietro



Dimensioni	XS	S	M	L	XL	XXL
A/B	67/41	68/44	69/47	70/50	71.5/53	73/56

IMBALLAGGIO



1



20

Dimensioni del
cartone :

55 x 36 x 17 cm

Peso per cartone :

5,6 kg

CARATTERISTICHE



Grigio titanio



Bianco



Nero



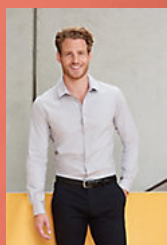
Grigio perla



Blu chiaro



Blu scuro



SOL'S BLAKE MEN
01426

