

SCHEDA TECNICA – CAMICE UOMO SERIO

COD. A60101

TESSUTO

Drill 3/1

100% cotone irrestringibile

Peso 280 g/m² per colore bianco

Drill 2/1

100% cotone irrestringibile

Peso 210 g/m² per colore nero

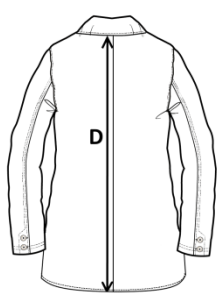
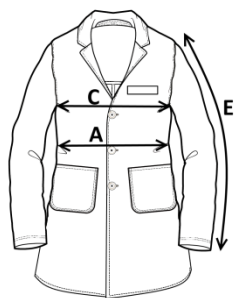
DESCRIZIONE

Camice uomo con chiusura con bottoni coperti, collo aperto, schiena intera.

Due tasche e un taschino applicati, senza martingala.

TAGLIE

Dalla 44 alla 64



Il margine di tolleranza produttivo, nel rispetto delle dimensioni della taglia, può essere del +/- 3%

SIZE - cm	44	46	48	50	52	54	56	58	60	62	64
C – ½ CIRCONFERENZA TORACE	54	56	58	60	62	64	66	68	70	72	74
A – ½ CIRCONFERENZA VITA	52	54	56	58	60	62	64	66	68	70	72
D – LUNGHEZZA CENTRO DIETRO	95,5	97	98,5	100	101,5	103	104,5	106	107,5	109	110,5
E – LUNGHEZZA MANICA	59	60	61	62	63	64	65	66	67	68	69

CE

rossini.

1° categoria per rischi minimi



02 – BIANCO



05 – NERO



05 – NERO



TECHNICAL SHEET – SERIO MEN'S WORK COAT

CODE A60101

FABRIC

Drill 3/1

100% non-shrink cotton

Weight 280 g/m² for white colour

Drill 2/1

100% non-shrink cotton

Weight 210 g/m² for black colour

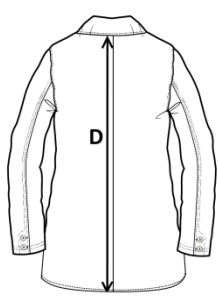
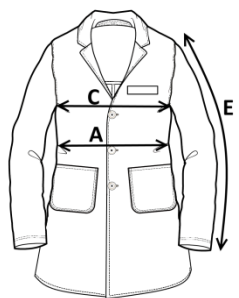
DESCRIPTION

Men's work coat with covered button closure, open collar, full back.

Two patch pockets and a small breast pocket, without half belt.

SIZES

From 44 to 64



Measurements may vary +/- 3%, tolerance within size scale

SIZE - cm	44	46	48	50	52	54	56	58	60	62	64
C – ½ CHEST CIRCUMFERENCE	54	56	58	60	62	64	66	68	70	72	74
A – ½ WAIST CIRCUMFERENCE	52	54	56	58	60	62	64	66	68	70	72
D – CENTER BACK LENGTH	95,5	97	98,5	100	101,5	103	104,5	106	107,5	109	110,5
E – SLEEVE LENGTH	59	60	61	62	63	64	65	66	67	68	69



rossini.

1ST CATEGORY FOR MINIMUM RISKS



O2 – WHITE



O5 – BLACK



O5 – BLACK



FICHA TÉCNICA – BATA DE HOMBRE SERIO

CÓD. A60101

COMPOSICIÓN

Drill 3/1

100% algodón sanforizado

Peso 280 g/m² para color blanco

Drill 3/1

100% algodón sanforizado

Peso 210 g/m² para color negro

DESCRIPCIÓN

Bata de hombre con cierre de botones cubiertos, cuello abierto y espalda entera.

Dos bolsillos de parche a los lados y uno en el pecho, sin trabilla.

TALLAS

De la 44 a la 64

CE

rossini.

1º categoría para riesgos mínimos



02 – BLANCO



05 – NEGRO

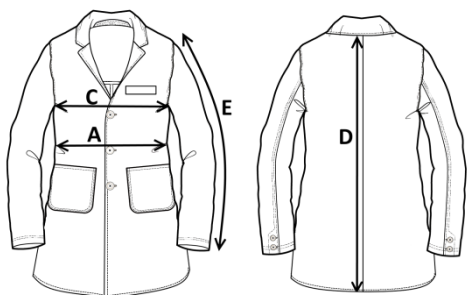


05 – NEGRO



El margen de tolerancia productiva, respetando las dimensiones de la talla, puede ser de +/- 3%

SIZE - cm	44	46	48	50	52	54	56	58	60	62	64
C – ½ CIRCUNFERENCIA TORÁCICA	54	56	58	60	62	64	66	68	70	72	74
A – ½ CIRCUNFERENCIA DE LA CINTURA	52	54	56	58	60	62	64	66	68	70	72
D – LONGITUD CENTRAL ESPALDA	95,5	97	98,5	100	101,5	103	104,5	106	107,5	109	110,5
E – LONGITUD DE LA MANGA	59	60	61	62	63	64	65	66	67	68	69



FISA TEHNICA – HALAT SERIO PENTRU BĂRBAȚI

COD. A60101

MATERIAL

Drill 3/1

100% bumbac care nu intră la apă

Greutate 280 g/m² pentru culoarea albă

Drill 2/1

100% bumbac care nu intră la apă

Greutate 210 g/m² pentru culoarea neagră

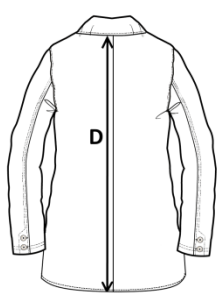
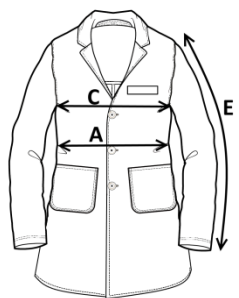
DESCRIERE

Halat bărbați cu închidere centrală cu nasturi acoperiți, guler deschis, spate întreg.

Două buzunare obișnuite și unul mic aplicate, fără martingală.

MĂRIMI

De la 44 la 64



Marja de toleranță a producției, respectând dimensiunile mărimii, poate fi de +/-3%.

SIZE - cm	44	46	48	50	52	54	56	58	60	62	64
C – ½ CIRCUMFERINȚĂ TORACE	54	56	58	60	62	64	66	68	70	72	74
A – ½ CIRCUMFERINȚĂ TALIE	52	54	56	58	60	62	64	66	68	70	72
D – LUNGIME SPATE	95,5	97	98,5	100	101,5	103	104,5	106	107,5	109	110,5
E – LUNGIME MÂNECĂ	59	60	61	62	63	64	65	66	67	68	69

CE...

rossini.

Categoria I
pentru riscuri minime



02 – ALB



05 – NEGRU



05 – NEGRU

